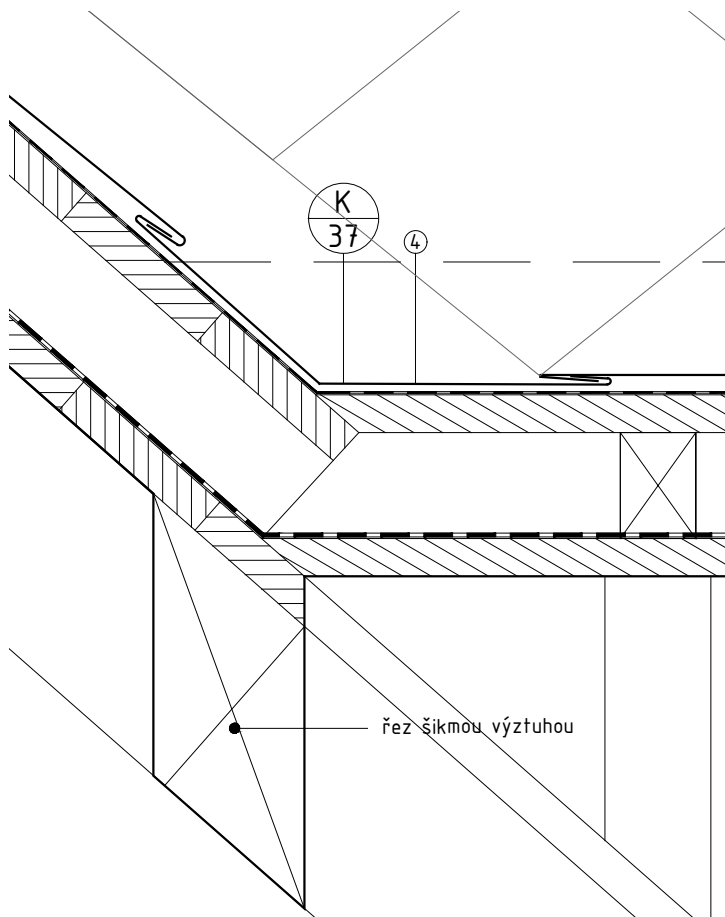
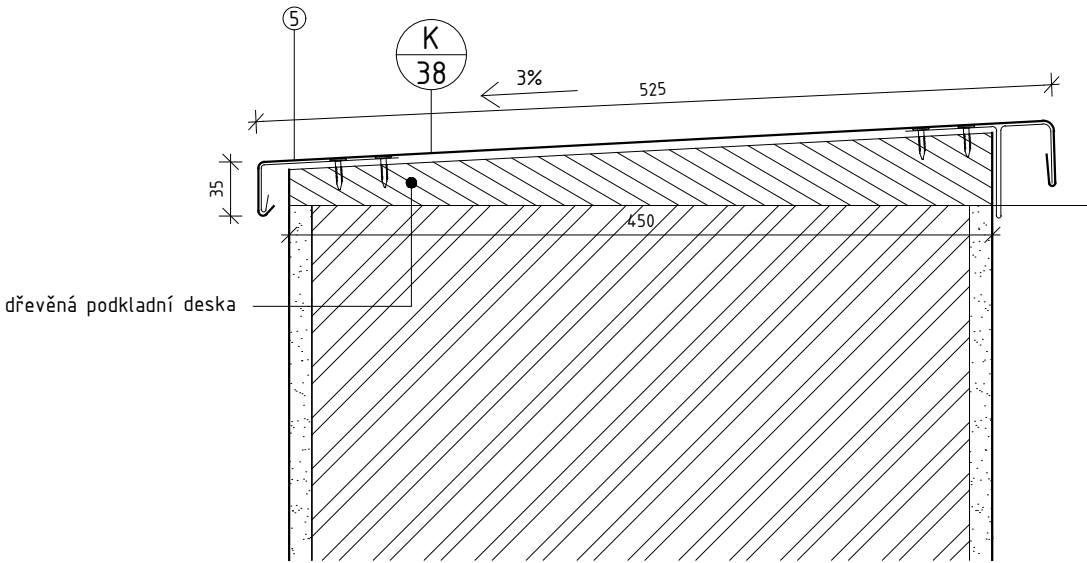


Uložení konstrukce střechy a žlabu u štítové stěny 1:5

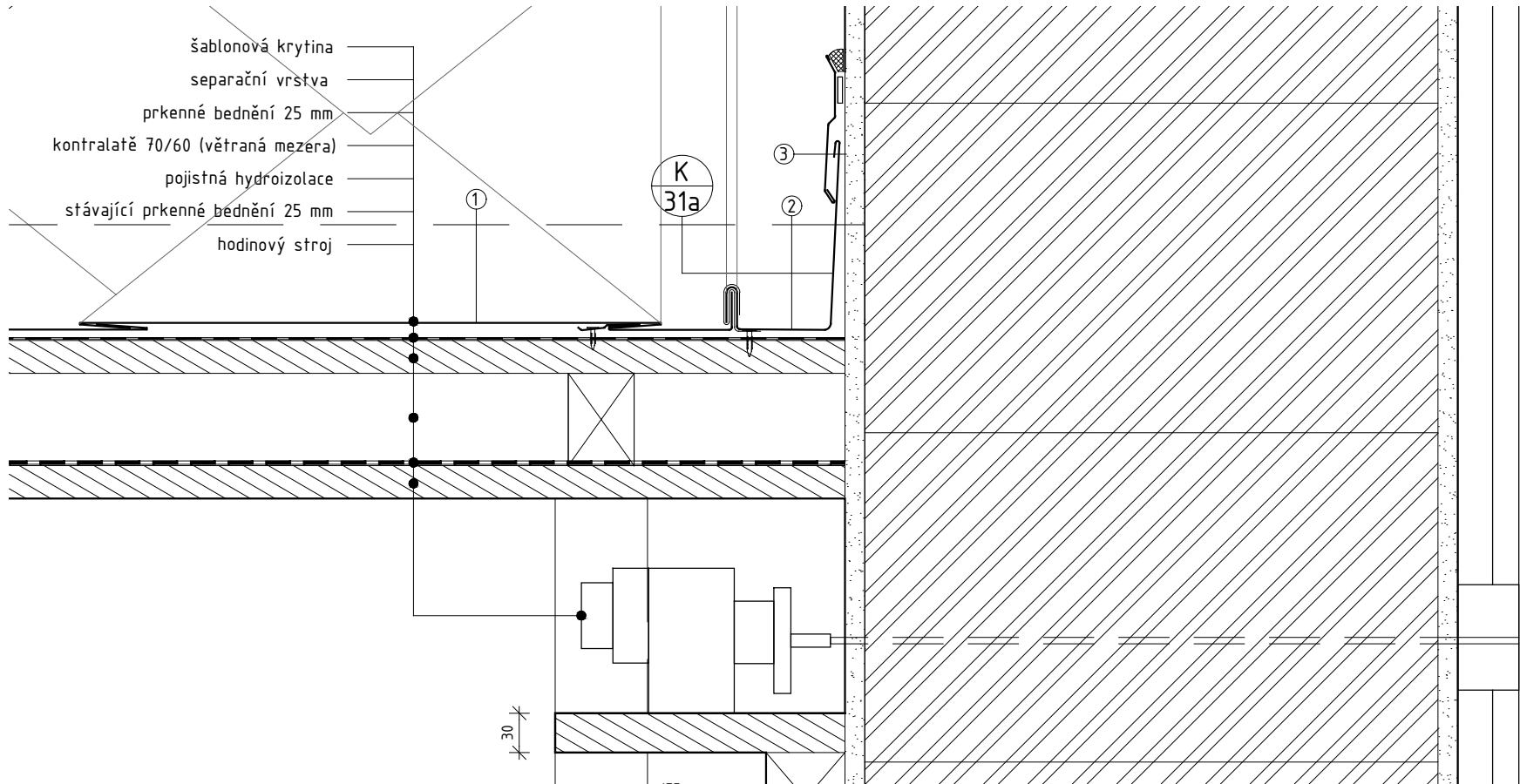
- ① plechová šablona
- ② oplechování u štítové stěny
- ③ krycí lišta
- ④ přechodové lemování úžlabí
- ⑤ horní oplechování štítové stěny
- ⑥ hranatý žlab 70-160 x 360 mm, TiZr
- ⑦ žlabový hák - kotven do štítové st
- ⑧ vyztužení žlabového háku
- ⑨ horní oplechování římsy



Napojení rozhánky na rovinu střechy 1:5



Horní oplechování štítové stěny 1:5



Napojení rozhánky na štítovou stěnu 1:5



VEŠKERÉ ROZMĚRY JE TŘEBA PROVĚŘIT NA STAVBĚ DŮKLADNÝM ROZMĚŘENÍM ! JAKÉKOLIV PŘÍPADNÉ ZMĚNY ČI ÚPRAVY V PROJEKTOVÉ DOKUMENTACI JE TŘEBA KONZULTOVAT A NECHAT SCHVÁLIT ARCHITEKTEM ! PŘED ZAPOČETÍM VÝROBY PŘEDLOŽÍ DODAVATEL DÍLENSKOU DOKUMENTACI ARCHITEKTOVI KE SCHVÁLENÍ !

Hierarchie projektové dokumentace - v případě nesrovnalostí mezi jednotlivými částmi dokumentace platí, že:

- kóty napsané na výkresu platí, i když se liší od velikostí odměřených na stejném výkresu,
- výkresy podrobnějšího měřítká mají přednost před výkresy hrubšího měřítká, pořízenými ke stejnému datu,
- textová určení (specifikace) mají přednost před výkresy,
- úpravy povrchu v tabulkách a textových určeních (specifikacích) mají přednost před znázorněním na výkresech,
- stavebně architektonické výkresy mají přednost před výkresy konstrukčními, TZB, zeleně a terénních úprav v tom smyslu, že jsou rozhodující pro řešení případných rozdílu v celkovém utváření a pojetí architektonických prvků konstrukcí; úplnost a kvalita instalací všech profesními specialisty navržených systémů musí však být zachována,
- bez ohledu na předcházející podmínky má dokumentace pozdějšího data vždy přednost před dokumentací dřívějšího data.
- umístění a specifikace koncových prvků v projektové dokumentaci jednotlivých speciálních profesí jsou směrné. Konkrétní typy, provedení a barevnost koncových prvků podléhají schválení architekta stavby na základě vzorkování.

±0,00 = úroveň podlahy přízemí

STAVBA	Rekonstrukce Městského úřadu - Varnsdorf Městský úřad, nám. E. Beneše 470
STUPEŇ PROJEKTU	jednostupňová dokumentace v podrobnosti pro provedení stavby
OBJEDNATEL-STAVEBNÍK	obec Varnsdorf sídlo: nám. E. Beneše 470, 40747 Varnsdorf IČO 00261718
ARCHITEKT	ARCHITEKT Ondřej Tuček Ing. arch. Ondřej Tuček, Ing. arch. Jan Binter, Ing. arch. Sylvie Křenková, Ing. arch. Matouš Štrba Na Maninách 32a/1525, 170 00 - Praha 7, +420 606 546 870, <a href="mailto:ondrej.tucek@a-tucek.cz">ondrej.tucek@a-tucek.cz</a> , <a href="http://www.a-tucek.cz">www.a-tucek.cz</a>

ČÁST	D.1.1.	ARCHITEKTONICKÁ A STAVEBNÍ ČÁST	11/2021	DATUM
PŘÍLOHA	23	DETAILY ŠTÍTOVÉ STĚNY A ROZHÁNKY	1:5	MĚŘÍTKO

Jakékoliv šíření či rozmnožování tohoto materiálu či jeho částí a nakládání s ním pro jiný účel, než je určeno, je zakázáno a podléhá autorskému zákonu. Všechna práva vyhrazena. © Ondřej Tuček, 2021